



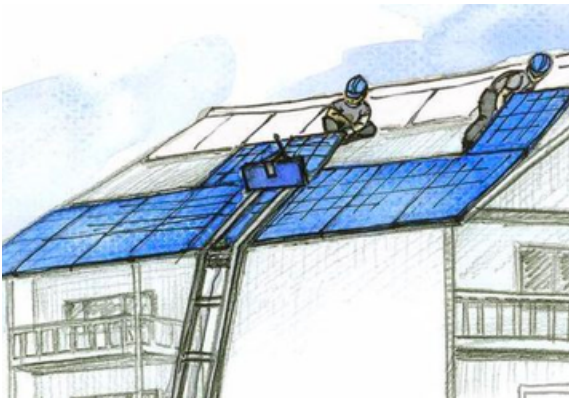
SOLAR LIFT



Elevador de paneles solares

ELEVADOR DESMONTABLE PARA PANELES SOLARES

CEM Solar Lift



Datos Técnicos

200 Standard

250 Comfort

Altura máxima	20m	30m
Capacidad carga máxima	200 kg	250 kg
Motor Eléctrico	1Kw. 230V / 60Hz	1,3 Kw 230V / 60Hz
Velocidad del carro	25 m/ min	30 m/ min

Fabricado en Alemania. Con Certificado Europeo **CE**.

* Las fotos y datos técnicos están sujetos a cambios sin previo aviso, debido a los requisitos de construcción del fabricante. (El catálogo puede contener errores).

ACCESORIOS DISPONIBLES



Tramo de escalera
2m 200kg



Tramo de escalera
1m 200kg



Tramo de escalera
2m 250kg



Tramo de escalera
1m 250kg



Puntal de escalera de 5,7m
opcional hasta 7,4m



Tramo en ángulo corto



Tramo de 1 metro en ángulo
operacional en ambos sentidos



Apoyo de techo
inclinado



Plataforma VARIO
con sistema de nivelación



Plataforma solar



Plataforma de uso general



Apoyo para techos planos



Eje con ruedas
para el motor



Base con ruedas para
desplazamiento lateral



Brazo de montaje
con cabestrante manual



WWW.CEMELEVADORES.CO
INFO@CEMELEVADORES.CO

 +57 322 536 8048